

Beitragstabelle ab 1. Januar 2026

Beitragssätze

Krankenversicherung	
Allgemeiner Beitragssatz	14,60 %
Ermäßigter Beitragssatz	14,00 %
Zusatzbeitrag der hkk	2,59 %
Durchschnittlicher Zusatzbeitrag	2,90 %
Pauschaler Beitragssatz für geringfügig Beschäftigte ¹⁾	13,00 %
Pflegeversicherung	
Beitragssatz für Kinderlose	4,20 %
mit 1 Kind	3,60 %
mit 2 Kindern ²⁾	3,35 %
mit 3 Kindern ²⁾	3,10 %
mit 4 Kindern ²⁾	2,85 %
ab 5 Kindern ²⁾	2,60 %
Rentenversicherung	18,60 %
Pauschaler Beitragssatz für geringfügig Beschäftigte ¹⁾	15,00 %
Arbeitslosenversicherung	2,60 %
Insolvenzgeldumlage	0,15 %

1) Die pauschalen Beiträge sind ausschließlich an die Minijobzentrale abzuführen.

2) Der Beitragssatz mit einem Kind gilt lebenslang. Der zusätzliche Abschlag für das 2. bis 5. Kind entfällt ab Vollendung des 25. Lebensjahres des jeweiligen Kindes.

Entgeltfortzahlungsversicherung

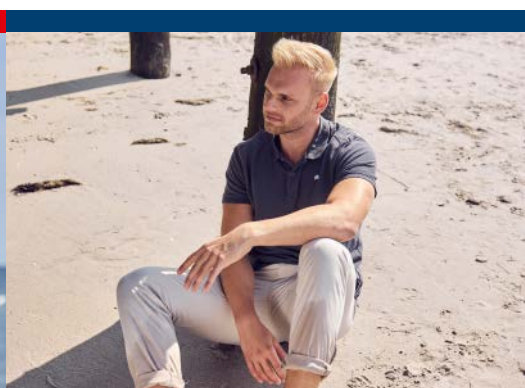
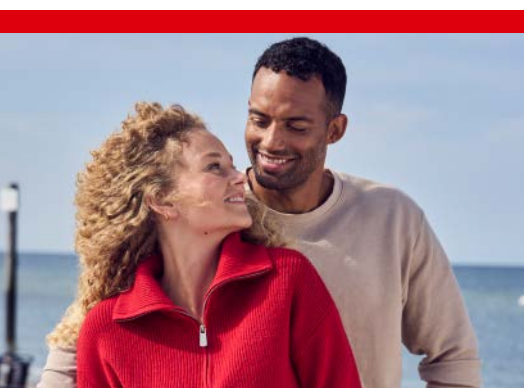
U 1 (Erstattung der Aufwendungen bei Arbeitsunfähigkeit)	
Erstattungssatz 60 % (allgemein)	1,90 %
Erstattungssatz 80 % (auf Wunsch) ³⁾	2,70 %
Erstattungssatz 50 % (auf Wunsch) ³⁾	1,60 %
U 2 (Erstattung der Aufwendungen bei Mutterschaft)⁴⁾	0,50 %

3) Der Arbeitgeber ist an die Wahl des Erstattungssatzes bis zum Ablauf des Kalenderjahres gebunden.

4) Erstattet werden 100 % des fortgezählten Arbeitsentgelts, zuzüglich 20 % zur Abgeltung des Arbeitgeberbeitragsanteils.

Grenzwerte ab 1. Januar 2026

Beitragsbemessungsgrenzen Kranken- und Pflegeversicherung		bundeseinheitlich
monatlich		5.812,50 EUR
jährlich		69.750,00 EUR
Renten-, Arbeitslosen- und Umlageversicherung		bundeseinheitlich
monatlich		8.450,00 EUR
jährlich		101.400,00 EUR



Grenzwerte ab 1. Januar 2026 – Fortsetzung

Versicherungspflichtgrenze in der Krankenversicherung	bundeseinheitlich
monatlich	6.450,00 EUR
jährlich	77.400,00 EUR
Für Versicherte der Privaten Krankenversicherung	
(Stichtag: 31. 12. 2002)	
monatlich	5.812,50 EUR
jährlich	69.750,00 EUR
Geringfügigkeitsgrenze (monatlich)	603,00 EUR
Geringverdienergrenze (monatlich)	325,00 EUR
Faktor „F“	0,6619

Freiwillig krankenversicherte Arbeitnehmer

Arbeitnehmer	Krankenversicherung	Pflegeversicherung
nach Überschreiten der Jahresarbeitsentgeltgrenze mit Krankengeldanspruch	999,17 EUR ⁵⁾	244,13 EUR ohne Kinder
	999,17 EUR ⁵⁾	209,25 EUR mit 1 Kind
	999,17 EUR ⁵⁾	194,72 EUR mit 2 Kindern ²⁾
	999,17 EUR ⁵⁾	180,19 EUR mit 3 Kindern ²⁾
	999,17 EUR ⁵⁾	165,66 EUR mit 4 Kindern ²⁾
	999,17 EUR ⁵⁾	151,13 EUR ab 5 Kindern ²⁾
ohne Krankengeldanspruch (beschäftigte Rentner)	964,29 EUR ⁵⁾	244,13 EUR ohne Kinder
	964,29 EUR ⁵⁾	209,25 EUR mit 1 Kind
	964,29 EUR ⁵⁾	194,72 EUR mit 2 Kindern ²⁾
	964,29 EUR ⁵⁾	180,19 EUR mit 3 Kindern ²⁾
	964,29 EUR ⁵⁾	165,66 EUR mit 4 Kindern ²⁾
	964,29 EUR ⁵⁾	151,13 EUR ab 5 Kindern ²⁾

5) Davon 150,54 EUR Zusatzbeitrag.

Höchstbeitragszuschuss

Krankenversicherung mit Anspruch auf Krankengeld	508,59 EUR
Krankenversicherung ohne Anspruch auf Krankengeld	491,16 EUR
Pflegeversicherung (bundeseinheitlich außer Sachsen)	104,63 EUR
Pflegeversicherung im Bundesland Sachsen	75,56 EUR

Bezugsgrößen

Bezugsgröße	jährlich	bundeseinheitlich
Bezugsgröße	jährlich	47.460,00 EUR
Bezugsgröße	monatlich	3.955,00 EUR

Abgabe- und Fälligkeitstermine 2026 ⁶⁾

Monat	Jan	Feb	Mär	Apr	Mai	Juni	Juli	Aug	Sep	Okt	Nov	Dez
Eingang Beitragsnachweis ⁸⁾	26.	23.	25.	24.	22.	24.	27.	25.	24.	26.	24.	22. ⁷⁾
Zahlungseingang	28.	25.	27.	28.	27.	26.	29.	27.	28.	28.	26.	28. ⁷⁾

Bankverbindung der Handelskrankenkasse (hkk)

Die Sparkasse Bremen AG
BLZ 290 501 01, Konto 100 65 43
IBAN: DE79 2905 0101 0001 0065 43
Swift-Code/BIC: SBREDE22

6) Maßgeblich ist der Hauptsitz der hkk (Bremen)

7) Sowohl der 24. als auch der 31. Dezember gelten nicht als bankübliche Arbeitstage

8) Dieser muss am fünft-letzten Bankarbeitstag im Monat um 0:00 Uhr vorliegen



Überall, rund um die Uhr: hkk online auf hkk.de, hkk.de/newsletter, hkk Service-App und unter hkk.de/kontaktformular.



Persönliche Beratung: hkk-Geschäftsstellen. Adressen, Öffnungszeiten und Telefonnummern finden Sie unter hkk.de/kontakt.



Schnell und kompetent am Telefon: die hkk-Kundenberatung unter 0421-36550, Kritik & Anregungen 0800-1455 255.



Stand: Dezember 2025
Aktuelle Infos finden Sie auf hkk.de