

Beitragstabelle ab 1. Januar 2025

Beitragssätze

Krankenversicherung	
Allgemeiner Beitragssatz	14,60 %
Ermäßigter Beitragssatz	14,00 %
Zusatzbeitrag der hkk	2,19 %
Durchschnittlicher Zusatzbeitrag	2,50 %
Pauschaler Beitragssatz für geringfügig Beschäftigte ¹⁾	13,00 %
Pflegeversicherung	
Beitragssatz für Kinderlose	4,20 %
mit 1 Kind	3,60 %
mit 2 Kindern ²⁾	3,35 %
mit 3 Kindern ²⁾	3,10 %
mit 4 Kindern ²⁾	2,85 %
ab 5 Kindern ²⁾	2,60 %
Rentenversicherung	18,60 %
Pauschaler Beitragssatz für geringfügig Beschäftigte ¹⁾	15,00 %
Arbeitslosenversicherung	2,60 %
Insolvenzgeldumlage	0,15 %

1) Die pauschalen Beiträge sind ausschließlich an die Minijobzentrale abzuführen.

2) Der Beitragssatz mit einem Kind gilt lebenslang. Der zusätzliche Abschlag für das 2. bis 5. Kind entfällt ab Vollendung des 25. Lebensjahres des jeweiligen Kindes.

Entgeltfortzahlungsversicherung

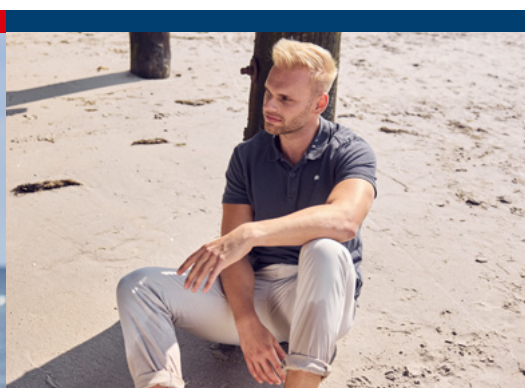
U1 (Erstattung der Aufwendungen bei Arbeitsunfähigkeit)	
Erstattungssatz 60 % (allgemein)	2,20 %
Erstattungssatz 80 % (auf Wunsch) ³⁾	4,60 %
Erstattungssatz 50 % (auf Wunsch) ³⁾	1,80 %
U2 (Erstattung der Aufwendungen bei Mutterschaft)⁴⁾	0,30 %

3) Der Arbeitgeber ist an die Wahl des Erstattungssatzes bis zum Ablauf des Kalenderjahres gebunden.

4) Erstattet werden 100% des fortgezählten Arbeitsentgelts, zuzüglich 20% des Arbeitgeberbeitragsanteils.

Grenzwerte ab 1. Januar 2025

Beitragsbemessungsgrenzen Kranken- und Pflegeversicherung	bundeseinheitlich
monatlich	5.512,50 EUR
jährlich	66.150,00 EUR
Renten-, Arbeitslosen- und Umlageversicherung	bundeseinheitlich
monatlich	8.050,00 EUR
jährlich	96.600,00 EUR



Grenzwerte ab 1. Januar 2025 – Fortsetzung

Versicherungspflichtgrenze in der Krankenversicherung	bundeseinheitlich
monatlich	6.150,00 EUR
jährlich	73.800,00 EUR
Für Versicherte der Privaten Krankenversicherung	
(Stichtag: 31. 12. 2002)	
monatlich	5.512,50 EUR
jährlich	66.150,00 EUR
Geringfügigkeitsgrenze (monatlich)	556,00 EUR
Geringverdienergrenze (monatlich)	325,00 EUR
Faktor „F“	0,6683

Freiwillig krankenversicherte Arbeitnehmer

Arbeitnehmer	Krankenversicherung	Pflegeversicherung
nach Überschreiten der Jahresarbeitsentgeltgrenze mit Krankengeldanspruch	925,55 EUR ⁵⁾	231,53 EUR ohne Kinder
	925,55 EUR ⁵⁾	198,45 EUR mit 1 Kind
	925,55 EUR ⁵⁾	184,67 EUR mit 2 Kindern ²⁾
	925,55 EUR ⁵⁾	170,89 EUR mit 3 Kindern ²⁾
	925,55 EUR ⁵⁾	157,11 EUR mit 4 Kindern ²⁾
ohne Krankengeldanspruch (beschäftigte Rentner)	925,55 EUR ⁵⁾	143,33 EUR ab 5 Kindern ²⁾
	892,47 EUR ⁵⁾	231,53 EUR ohne Kinder
	892,47 EUR ⁵⁾	198,45 EUR mit 1 Kind
	892,47 EUR ⁵⁾	184,67 EUR mit 2 Kindern ²⁾
	892,47 EUR ⁵⁾	170,89 EUR mit 3 Kindern ²⁾
	892,47 EUR ⁵⁾	157,11 EUR mit 4 Kindern ²⁾
	892,47 EUR ⁵⁾	143,33 EUR ab 5 Kindern ²⁾

5) Davon 120,72 EUR Zusatzbeitrag.

Höchstbeitragszuschuss

Krankenversicherung mit Anspruch auf Krankengeld	471,32 EUR
Krankenversicherung ohne Anspruch auf Krankengeld	454,78 EUR
Pflegeversicherung (bundeseinheitlich außer Sachsen)	99,23 EUR
Pflegeversicherung im Bundesland Sachsen	71,66 EUR

Bezugsgrößen

Bezugsgröße	jährlich	bundeseinheitlich
Bezugsgröße	jährlich	44.940,00 EUR
Bezugsgröße	monatlich	3.745,00 EUR

6) Maßgeblich ist der Hauptsitz der hkk (Bremen)

Abgabe- und Fälligkeitstermine 2025⁶⁾

Monat	Jan	Feb	Mär	Apr	Mai	Juni	Juli	Aug	Sep	Okt	Nov	Dez
Eingang Beitragsnachweis⁸⁾	27.	24.	25.	24.	23.	24.	25.	25.	24.	24.	24.	19. ⁷⁾
Zahlungseingang	29.	26.	27.	28.	27.	26.	29.	27.	26.	28.	26.	23. ⁷⁾

7) Sowohl der 24. als auch der 31. Dezember gelten nicht als bankübliche Arbeitstage

8) Dieser muss am fünft-letzten Bankarbeitstag im Monat um 0:00 Uhr vorliegen

Bankverbindung der hkk:

Die Sparkasse Bremen AG
BLZ 290 501 01, Konto 100 65 43

IBAN: DE79 2905 0101 0001 0065 43
Swift-Code/BIC: SBREDE22

Überall, rund um die Uhr: hkk online auf [hkk.de](https://www.hkk.de) und über info@hkk.de



Schnell und kompetent am Telefon: hkk-Kundenberatung unter 0421-36550 und 0800-2555 444



Persönliche Beratung: hkk-Geschäftsstellen und -Servicepunkte. Alle Infos unter [hkk.de/geschaeftsstellen](https://www.hkk.de/geschaeftsstellen)



Stand: Dezember 2024
Aktuelle Infos finden Sie auf [hkk.de](https://www.hkk.de)